

¿QUE HACER LUEGO DE SU PRUEBA COVID-19?

Continúe monitoreando su salud y tome medidas para protegerse y otros. Los siguientes pasos dependen en su situación. Busque atención médica si su condición está empeorando.



Mientras espera los resultados de la prueba:

Si un profesional médico lo identificó como CONTACTO CERCANO* de un POSITIVO CONOCIDO o si un POSITIVO CONOCIDO le notificó recientemente que era un CONTACTO

CERCANO y no está completamente vacunado: Siga los procedimientos de CUARENTENA y quédese en casa durante al menos 10 días a partir de la fecha de su exposición, aunque no tenga síntomas. No se vuelva a hacer la prueba durante su período de cuarentena a menos que se lo indique un profesional médico. Una prueba negativa no se reduce el tiempo de cuarentena. Si usted es un trabajador de la salud o primer respuesta, por favor informe a su empleador.

Si usted es un CONTACTO CERCANO* de un POSITIVO CONOCIDO y está completamente vacunado y no presenta síntomas: debe realizarse una prueba de detección 3-5 después de su exposición, use una máscara adentro en público durante 14 días después de la exposición o hasta que el resultado de su prueba sea negativo.

Si tiene síntomas, quédese en casa y espere los resultados de la prueba, a menos para recibir atención médica. Siga los procedimientos de AISLAMIENTO hasta que recibas sus resultados, en caso de que haya sido infectado.

Si su prueba se hace por vigilancia de rutina, trabajo, viaje o por autorización médica, usted puede regresar a sus actividades normales y continuar minimizando sus interacciones con otros hasta que obtenga sus resultados.

* CONTACTO CERCANO significa estar a 6 pies o menos durante un total de 15 minutos o más en 24 horas durante el periodo infeccioso del positivo.



Después de recibir los resultados:

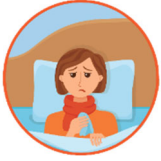
Si su prueba es positiva, quédese en casa, siga los procedimientos de AISLAMIENTO y llame a la Línea de Información Comunitaria de COVID al 707-441-5000.

Si el resultado de la prueba es negativo y fue identificado como CONTACTO CERCANO y no está completamente vacunado, siga los procedimientos de CUARENTENA. Usted todavía podría infectarse. No se vuelva a hacer la prueba. Pone en riesgo al personal de atención médica y no acortará su tiempo de CUARENTENA. Si se presentan síntomas, comuníquese con su proveedor de atención médica o llame a la Línea de Información Comunitaria COVID al 707-441-5000.

Si el resultado de la prueba es negativo y fue identificado como CONTACTO CERCANO y está completamente vacunado, monitoree los síntomas. Si presenta síntomas dentro de los 14 días de su exposición, siga los procedimientos de AISLACIÓN y comuníquese con su proveedor de atención médica o llame a la Línea de Información Comunitaria COVID al 707-441-5000.

Si la prueba es negativa y no fue identificado como CONTACTO CERCANO, probablemente no estaba infectado en el momento en que se recibió la muestra. Continúe siguiendo todas las medidas de

seguridad del COVID-19. Si se presentan síntomas, comuníquese con su proveedor de atención médica o llame a la Línea de Información Comunitaria COVID al 707-441-5000.



▶ Cómo se le notificará:

Pregunte al sitio de prueba cómo se le notificará de sus resultados. No todos los sitios notifican si los resultados son negativos. Si no lo contactan dentro siete días, llame al lugar donde se le hizo la prueba. Si se hizo la prueba a través de la Salud Pública del Condado de Humboldt, llame a la Línea de Información Comunitaria de COVID al 707-441-5000. Continúe practicando distanciamiento físico, use una cobertura facial fuera de la casa y practique una higiene adecuada, incluyendo, lavándose las manos.



▶ Cuarentena y Aislamiento:

CUARENTENA mantiene a alguien que estuvo en contacto cercano con alguien que tiene COVID-19 lejos de los demás.

- Si tuvo contacto cercano con una persona que tiene COVID-19 y no está completamente vacunado:
 - Quédese en casa hasta 10-14 días después de su último contacto (14 días es lo más seguro para prevenir la propagación de la infección a otras personas)
 - Cheque su temperatura dos veces al día y esté atento a los síntomas de COVID-19
 - Si es posible, manténgase alejado de las personas que están en mayor riesgo de enfermarse grave a causa del COVID-19.
- Si tuvo contacto cercano con una persona que tiene COVID-19 y está completamente vacunado:
 - Hágase la prueba 3 a 5 días después de la exposición
 - Use una máscara adentro en público durante 14 días después de la exposición o hasta que el resultado de su prueba sea negativo
 - Monitoree si hay síntomas. Si se presentan síntomas, comuníquese con su proveedor de atención médica o llame a la Línea de Información Comunitaria COVID al 707-441-5000.

ASLAMIENTO mantiene una persona enferma o con un resultado positivo de COVID-19 sin síntomas lejos de los demás, incluso en su propia casa.

- Si está enfermo y piensa o sabe que tiene COVID-19, quédese en casa hasta después de:
 - Al menos 10 días desde que aparecieron los primeros síntomas y
 - Al menos 24 horas sin fiebre sin medicamentos para reducir la fiebre y
 - Los síntomas han mejorado.
- Si dio positivo en COVID-19 pero no tiene síntomas, permanezca en casa hasta después de:
 - Han pasado 10 días desde su prueba positiva.
- Si vive con otras personas:
 - Permanecer en una "habitación de enfermos" o área específica.
 - Manténgase alejado de otras personas o animales, incluidas las mascotas.
 - Utilice un baño separado, si está disponible.

Si tiene preguntas, llame a la Línea Comunitaria de Información COVID-19 al: 707-441-5000.
Para GUIAS sobre cómo guardar aislamiento o cuarentena en el hogar
humboldt.gov/blanketorders.